

PSImarket/QSDT

Qualicision Smart Day Trader



PSI 



Qualicision Smart Day Trader

Der Intraday Power Markt ist ein dynamischer Markt, der eine wichtige Rolle bei der Bereitstellung von Strom spielt und den Stromhändlern eine zusätzliche Möglichkeit zur Optimierung ihrer Positionen bietet. Genau hier liegt unsere Stärke. PSI Energy Markets stellt als Ergänzung

ihres integrierten Handels- und Risikomanagementsystems PSImarket das neu entwickelte Modul Qualicision Smart Day Trader für den Handel am Intraday Power Markt bereit.

Managen Sie intuitiv und einfach die Herausforderungen des Intraday Power Marktes mit Hilfe von Qualicision AI Trading Entscheidungsunterstützung

- ✓ All-in-One-Lösung für den gesamten Intraday-Handelsprozess.
- ✓ Programmatischer Handel in Kombination mit systematischer Datenanalyse.
- ✓ Hochperformante 24/7-Prozess-Automatisierung mit Handelsausführung bei voller Positionskontrolle für den Trader.
- ✓ Handel zum besten Preis und Vermeidung von kostspieliger Ausgleichsenergie.
- ✓ Umfangreiche Sammlung von marktüblichen Key Performance Indikatoren (KPIs).
- ✓ Intuitive Handhabung von KPI- und Handelspräferenzen.

Für wen ist der Qualicision Smart Day Trader?

Zahlreiche Unternehmen aus ganz Europa profitieren von den Softwareprodukten der PSI. Ob groß oder klein, Vermarktung von erneuerbaren Energien oder konventionellem Strom, alle finden ihre individuelle Lösung mit unseren Produkten.

Wir bedienen Versorgungs- und Handelsunternehmen, TSOs und alle anderen Segmente, die ihr Portfolio an erneuerbaren Energien (Wind & PV) oder flexible Positionen (Kraftwerke & Speicher) an der EPEX handeln.

Produktbeschreibung

Der Qualicision Smart Day Trader integriert sich vollständig in die bestehende Modullandschaft von PSImarket und nutzt bewährte Funktionalität zur Ermittlung der strukturierten Restpositionen sowie das flexible Vertragsmanagement zur Modellierung. Durch den integrierten Browser erhält der Anwender die Möglichkeit den Trading Prozess live mit zu verfolgen.

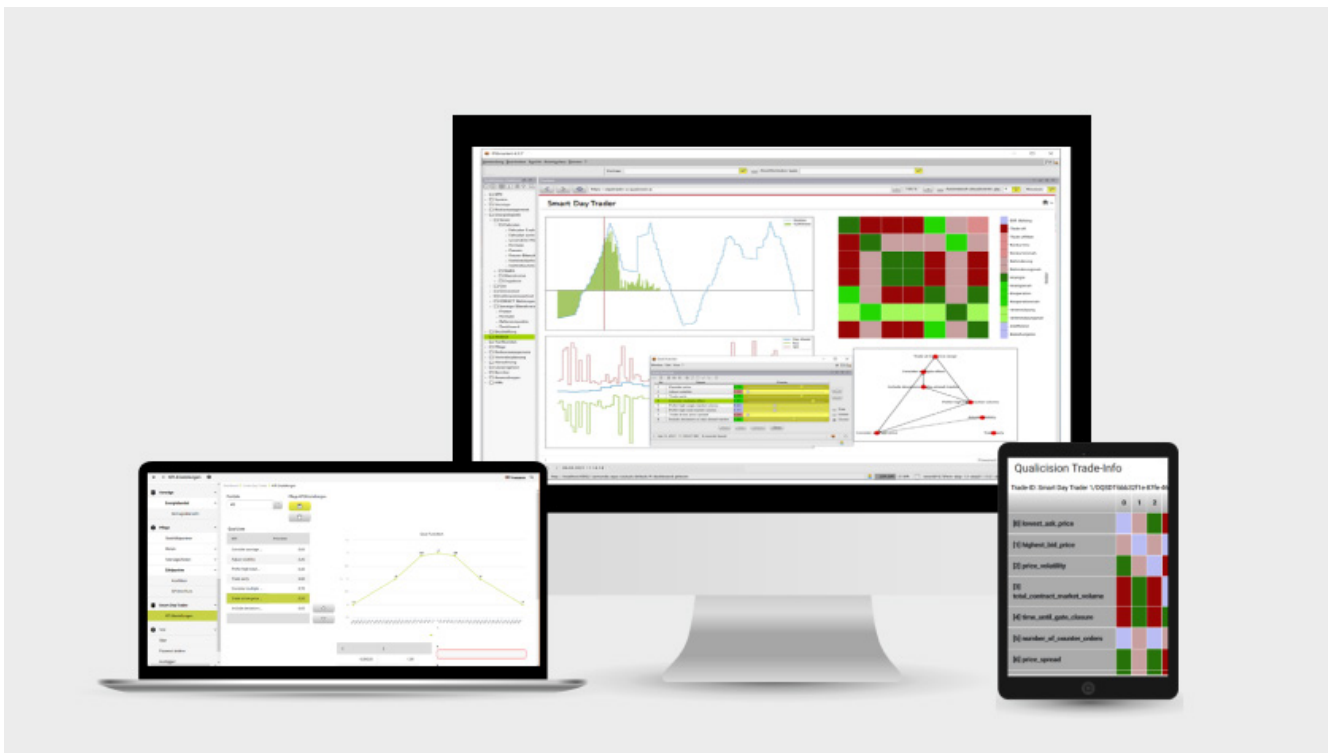
Die Handelsaktivitäten werden durch das bewährte PSI-System Qualicision durch den Einsatz der Qualicision Functional Decision Design Engine mit der integrierten KPI-gesteuerten, multikriteriellen Optimierung vorbereitet, berechnet und durchgeführt. Durch diese Technik werden die im Handel beständig auftretenden Zielkonflikte in Echtzeit bewertet, ausbalanciert und aufgelöst.

Basis sind eine Reihe von intuitiven und im Handelsverlauf leicht nachvollziehbare KPIs, welche die Trader über eine optimierte Parametrierungsoberfläche nach Ihren persönlichen Markteinschätzungen kombinieren, gewichten und priorisieren können. Es werden dazu keinerlei Programmierkenntnisse benötigt. Zusätzlich lassen sich mit dem neuartigen Lernalgorithmus F9118 zeitpunktgenaue Ergebnisse erzielen, wodurch die Entscheidungen deutlich präziser werden.

Der Trader erhält durch das neue Modul eine extrem leistungsfähige und innovative Lösung zur Bewirtschaftung des Intraday Marktes, welche der Konkurrenz um wichtige Schritte voraus ist.

So profitieren Sie

- + Parametrieren Sie die KPI- und Handelspräferenzen individuell und handeln Sie sofort, sicher und profitabel.
- + Vollständige Integration in die bestehende Modullandschaft von PSImarket.
- + Äußerst zuverlässige Automatisierung des Intraday-Handelsworkflows.





PSI Energy Markets

Kriegerstraße 1E
30161 Hannover
Deutschland

Telefon: +49 511 6101890
em-vertrieb@psi.de
www.psi-energymarkets.de



Weitere Standorte

Dircksenstraße 42-44
10178 Berlin (Mitte)
Deutschland