



+ Intermodal Transport Control System

PSItraffic/ITCS Mit Bus und Tram zuverlässig unterwegs

PSItraffic/ITCS

Komplexe Abläufe effizient steuern.
Für einen zuverlässigen ÖPNV und optimalen Fahrgastservice.

Wann kommt der nächste Bus oder die nächste Straßenbahn? Werde ich meinen Anschluss erreichen? Wie komme ich am schnellsten an mein Ziel? Diese und mehr Fragen stellen sich Fahrgäste von Bus und Bahn täglich. Sie möchten vor allem pünktlich ihr Fahrtziel erreichen und bei Verspätungen schnell und zuverlässig informiert werden. Diesen Herausforderungen können sich Verkehrsunternehmen nur mit modernen IT-Systemen stellen.

Das PSItraffic Intermodal Transport Control System (ITCS) ist ein Baustein für die Steuerung des täglichen Betriebes im ÖPNV. Das System verfolgt die Standorte aller Fahrzeuge,

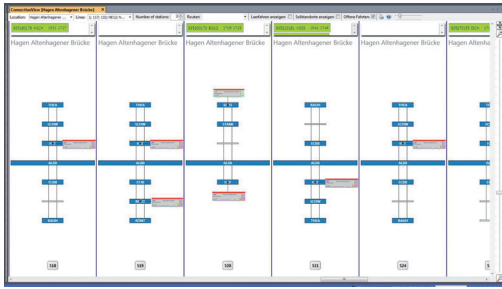
vergleicht diese mit den geplanten Daten und gibt den Disponenten einen kompletten Überblick über die Abläufe im Betrieb. Anhand digitaler Karten und grafischer Sichten können sie sich schnell ein Bild über die Situation machen und bei Störungen die richtigen Entscheidungen treffen. Echtzeitdaten liefern den Fahrgästen in den Fahrzeugen, an Haltestellen und über mobile Endgeräte aktuelle Informationen über ihre Anschlüsse.

PSItraffic/ITCS gewährleistet einen reibungslosen und pünktlichen Betrieb – eine wichtige Voraussetzung für zufriedene Fahrgäste und den Erhalt Ihrer Wettbewerbsfähigkeit.

Zuverlässige Betriebsabläufe, sichere Anschlüsse,
Online-Fahrgastinformationen, effizientes Störungsmanagement.
PSItraffic unterstützt Sie im täglichen Betrieb.

- + Mandantenfähigkeit**
Mehrere Unternehmen lassen sich in PSItraffic/ITCS integrieren. Die Disponenten arbeiten für Ihr Unternehmen oder übergreifend für mehrere Mandanten.
- + Ortung**
GPS, GLONASS oder Galileo – Ihre Busse und Bahnen wissen jederzeit, wo sie sich befinden und melden das der Leitstelle.
- + Kommunikation**
PSItraffic/ITCS nutzt für die Sprachübertragung Analog-, Digitalfunk oder mobile IP-Daten.
- + Prognose**
Die Fahrzeuge melden ihre Standorte der Leitstelle. PSItraffic/ITCS berechnet in Echtzeit zuverlässig die Ankunft an den nächsten Haltestellen.
- + Disposition**
Ein integriertes Störungs- und Umleitungsmanagement ermöglicht die schnelle Wiederherstellung des regulären Betriebsablaufes.
- + Fahrgastinformation**
PSItraffic/ITCS liefert Echtzeit-Fahrgastinformationen – auf Anzeigern und akustisch, in Fahrzeugen, an Haltestellen und auf mobilen Endgeräten.
- + Anschlusssicherung**
Das System prüft in Echtzeit, ob Umsteigeverbindungen eingehalten werden können. Ist dies nicht der Fall, wird der Disponent alarmiert und kann entsprechend handeln. Fahrer und Fahrgäste werden informiert.
- + Bedarfsverkehr**
Rufbusfunktionen sind im System enthalten und können darüber verwaltet werden.
- + Qualitätsmanagement**
PSItraffic/ITCS bündelt historische Betriebsdaten, wertet sie grafisch aus und erstellt Managementreports.
- + Fahrzeugtechnik**
Für die Auswahl der Bordrechner bzw. Fahrscheindrucker und den Einbau der Technik in Ihre Fahrzeuge arbeiten wir mit kompetenten Partnern zusammen.

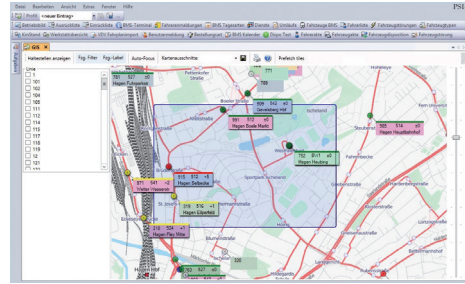
Einfache Bedienbarkeit



Auch komplexe Prozesse müssen einfach bedienbar bleiben. Deshalb stellen das Design und die Usability der Oberflächen und Dialoge für uns eine besondere Herausforderung dar. Der ständige Austausch mit Ihnen bildet die Basis für die notwendigen Anpassungen und Weiterentwicklungen.

- + Klar strukturierter Menüaufbau
- + Grafische und tabellarische Sichten
- + Individuelle Anpassung der Sichten
- + Umfangreiche Navigationsfunktionen

Integration und Offenheit



Unsere langjährigen Erfahrungen in der Schnittstellenentwicklung sind die Grundlage für eine zukunftssichere IT-Infrastruktur. Die Verwendung von Standardschnittstellen oder die Schaffung neuer Standards machen den Datenaustausch mit vorhandenen IT-Systemen sicher und stabil.

- + Standardschnittstellen zur Fahr- und Dienstplanung, zur Personaldisposition und zu weiteren ITC-Systemen
- + Fahrscheindrucker/Bordrechner
- + Anzeiger, Webauskunft
- + Betriebshof-Management-System
- + Qualitätsmanagement-System

So profitieren Sie



- + Überwachung des Regelbetriebes
- + Effizientes Handeln bei Störungen
- + Integration von Fahrscheindruckern/Bordrechnern
- + IP-basierte Kommunikation mit den Fahrern



- + Echtzeit-Fahrgastinformation
- + Absicherung von Verkehrsverträgen
- + Integriertes Qualitätsmanagement-System (Business Intelligence)
- + Hohe Dienstleistungsqualität für die Fahrgäste





PSI Transcom GmbH

Dircksenstraße 42-44
10178 Berlin (Mitte)
Deutschland
Telefon: +49 30 2801-1610
Telefax: +49 30 2801-1032
info@psitranscom.de
www.psitranscom.de



Auszug aus unserer Kundenliste



Hagener Straßenbahn AG



Fotos: Joachim Kloock, istockphoto, Fotolia

PSI 